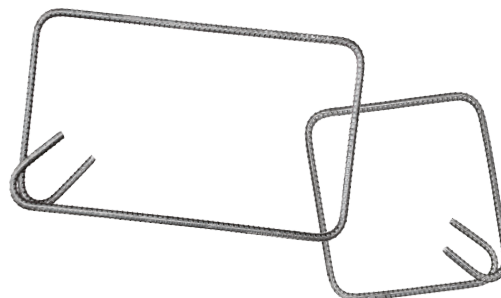


FIGURADOS Y ESTRIBOS



Definición

El Estribo ANDEC es un elemento que se obtiene al doblar varillas o alambres en diversas formas, tales como: Triángulos, cuadrados, rectángulos, redondos, polígonos, etc.

Usos

Se utiliza para elaborar armaduras para columnas, vigas, viguetas, entre otras aplicaciones en refuerzos del hormigón y contribuye significativamente el soportar los esfuerzos de corte y torsión en dichas estructura. Se emplean en: Columnas, vigas, escaleras, zapatos, losas, dinteles, esquineros, ductos cajón, vigas prefabricadas, pilotes, postes, muros, cerrajería, decoración

Normalización

Se elaboran con varillas o alambres bajo las normas NTE-INEN 1511, ASTM A-496, NTE-INEN 2167-ASTM- A706, NTE- INEN 102- ASTM- A615.

Presentación

Los estribos se elaboran en diámetros de 5,5 a 12,0 mm; en amplia gama de figuras para satisfacer las necesidades de constructor y se comercializa en paquetes de elementos iguales conteniendo 100 unidades. Se elabora también figuras de acuerdo al diseño propuesto por cliente.

