

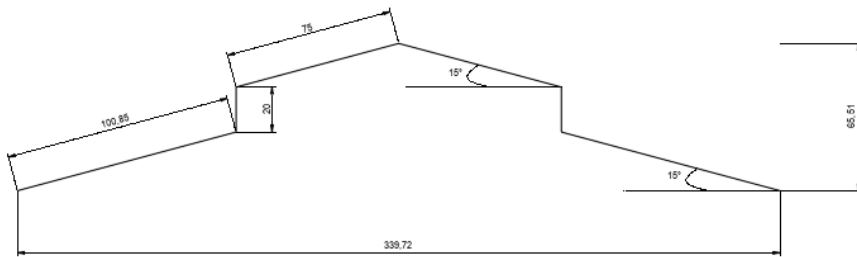
CUMBREROS

Versión: 01/24



Características:

Recubrimiento: Galvalume o prepintado
 N° de Pernos: 6 por cada unidad
 (Auto perforante de 2")
 Ancho de fleje: 407 mm
 o 610 mm
 Formato para vender: unidad
 Traslape longitudinal: 10 cm



ESPECIFICACIONES TÉCNICAS								
DATOS	ESPESOR (e) mm	TOLERANCIA ESPESOR (e) mm	PESO kg/ml (Prepintado)	PESO kg/ml (Galvalume)	ANCHO DE FLEJE (mm)	LONGITUD m	TIPO DE RECUBRIMIENTO	
							Galvalume	Prepintado
	0.30	± 0.03	0.94	0.89	407	2.40	ASTM A792	ASTM A 755 Galvalume, recubrimiento orgánico Z180 + 30 mm
	0.40	± 0.03	1.89	1.82	610	1.35	AZ 150 (150 g/m ²)	
Tolerancias					± 5 mm	+ 30 mm		

NORMA DE FABRICACIÓN:

NTE INEN 2221



Beneficios:

- Resistencia a la corrosión
- Económica
- Menor peso por m²
- Estructura de soporte liviana
- Es más fresco gracias a su revestimiento de aluminio y zinc
- Es 100% reciclable
- Estético ya que no crecen ni prolifera hongos en la superficie.

Cubierta compatible:

IPACTECHO (Ancho útil: 1025 mm)

INDUTECHO (Ancho útil: 1040 mm)