



BRIGGS®

CASTELLI

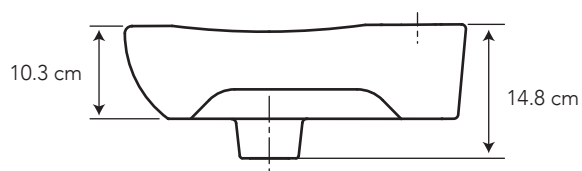
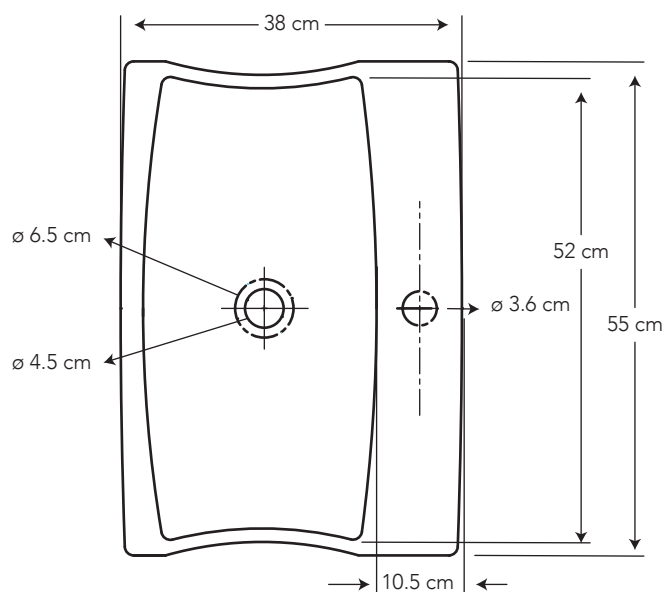
COD. 91031568

MEDIDAS:
38 x 55 x 14.8 cm

Diseño moderno tipo fuente de líneas redondeadas que armoniza en todos los estilos de baño.

Blanco

130








CARACTERÍSTICAS

- Material: Cerámica sanitaria
- Tipo: Sobreponer mueble - fuente
- Grifería: Sobre el lavamanos o a la pared
- Preperforado para grifería monomando
- Este lavamanos no incluye rebosadero

CUMPLE CON NORMA

- Cumple con norma NTE INEN 3082
- Cumple con la norma ASME A112.19.2-2018 / CSA B45.1-18

ESPECIFICACIONES

-  • Capacidad de agua: 6.6 litros
-  • Peso del lavamanos: 10.2 kg
-  • Espesor mínimo de cerámica: 0.6 cm
-  • Tolerancia dimensional: $\pm 3\% > 20$ cm
 $\pm 5\% < 20$ cm
-  • Instalación: sobre mueble

BENEFICIOS

- Brillo inalterable que brindan duración de por vida con alta estética y asepsia.
- Modelo que inspira diseño y trasciende tendencias minimalistas.
- Resiste un peso de 250 libras aplicados directamente.
- Lavamanos sobre mueble - tipo fuente - convierte al lavamanos en un elemento decorativo dentro del baño.
- Las líneas redondas proporcionan la sensación de armonía al ambiente de baño y un aire minimalista.
- La combinación con griferías complementan el estilo del baño.
- Plantilla de corte para instalación impresa en la caja o también puede descargar de la web

CUIDADOS Y LIMPIEZA

- Se recomienda el uso de agua y jabón suave para el mantenimiento regular del producto. Para los colores mate luego de su uso se sugiere limpieza inmediata y así conservar su estética y textura. Evitar elementos abrasivos, ácidos o disolventes.
- Puede encontrar consejos y tips en Baño OK, mantenimiento fácil para tu equipo de baño.

GARANTÍA

BRIGGS garantiza que sus productos están libres de defectos de fabricación, a partir de la fecha de compra del producto, conforme a los períodos adjuntos:

- Cerámica Sanitaria: De por vida en funcionamiento y acabado de la cerámica sanitaria.
- Repuestos de Cerámica Sanitaria: componentes de cerámica sanitaria que conforman un inodoro o un lavamanos, adquiridos por partes, tienen garantía de por vida.

