

REGGIO

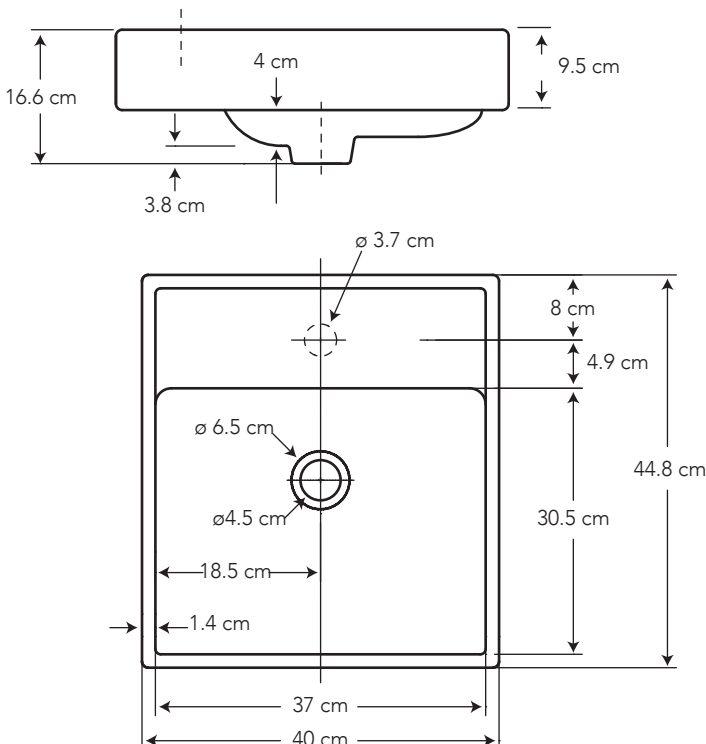
COD. 91030916

MEDIDAS:
44.8 x 40 x 9.5 cm

Solución vanguardista para espacios
más generosos.

Color
Blanco

130









CARACTERÍSTICAS

- Material: Cerámica sanitaria
- Tipo: Lavamanos sobre mueble - tipo fuente
- Grifería: Sobre el lavamanos para grifería monomando o a la pared
Este lavamanos no incluye rebosadero

CUMPLE CON NORMA

- Cumple con norma NTE INEN 3082
- Cumple con la norma ASME A112.19.2-2018 / CSA B45.1-18 / ICC/A117.1-2017: Standard for Accessible and usable buildings and facilities

ESPECIFICACIONES

-  • Capacidad de agua: 6.5 litros
-  • Peso del lavamanos: 8.0 kg
-  • Espesor mínimo de cerámica: 0.6 cm
-  • Tolerancia dimensional: $\pm 3\% > 20$ cm
 $\pm 5\% < 20$ cm
-  • Tipo de montaje: empotrado sobre cubierta de mueble
-  • Distancia perforaciones: grifería sobre lavamanos

BENEFICIOS

- Brillo inalterable y duración de por vida con alta estética y asepsia.
- Resistencia a pesos máximos de 250 libras aplicados directamente.
- Lavamanos sobre mueble - tipo fuente - convierte al lavamanos en un elemento decorativo dentro del baño.
- Las líneas rectas proporcionan la sensación de orden y limpieza al ambiente de baño y un aire minimalista.
- Versatilidad para combinar con distintas opciones de grifería.
- Variadas posibilidades de instalación que permiten el uso en hogares con personas que tienen necesidades especiales, o en espacios institucionales.
- Contamos con stock completo de repuestos.

CUIDADOS Y LIMPIEZA

- Se recomienda el uso de agua y jabón suave para el mantenimiento regular del producto. Evitar elementos abrasivos, ácidos o disolventes.
- Puede encontrar consejos y tips en Baño OK, mantenimiento fácil para tu equipo de baño.

GARANTÍA

BRIGGS garantiza que sus productos están libres de defectos de fabricación, a partir de la fecha de compra del producto, conforme a los períodos adjuntos:

- Cerámica Sanitaria: De por vida en funcionamiento y acabado de la cerámica sanitaria.
- Repuestos de Cerámica Sanitaria: componentes de cerámica sanitaria que conforman un inodoro o un lavamanos, adquiridos por partes, tienen garantía de por vida.