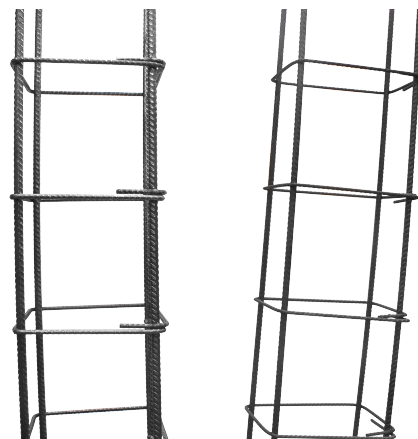


ARMADURAS CONFORMADAS



Definición

Las Armaduras Conformadas Andec son elementos constituidos por varillas o alambres longitudinales con estribos electrosoldados en todos los puntos de encuentro, formando figuras de sección triangular, rectangular, cuadrada o poligonal.

Usos

El conformado de Acero ANDEC permite racionalizar el acero en obra, simplificando el armado y eliminando desperdicios con el beneficio de ahorro en costos al constructor. Se utiliza en: Cimentaciones, riostras, columnas, vigas para losas, dinteles, vigas de cubierta y cerramientos.

Presentación

En base a planos estructurales del constructor se produce bajo pedido armaduras de acuerdo a las dimensiones y peso requeridos.

Suministros

La armadura conformada se elabora a partir de varillas o alambres fabricados bajo la Norma INEN 2167, e INEN 1511.

Garantías

Contamos con un sistema de aseguramiento de calidad que monitorea y controla todos los procesos, lo que nos permite brindar productos y servicios óptimos. Nuestros respaldos son los sellos de calidad INEN y certificación ISO 9001:2000.

GAMA DE FABRICACIÓN					
ELEMENTO	SECCIÓN	VARILLA	ESTRIBOS		PESO
TIPO	TRANSVERSAL	PRINCIPAL	DIÁMETRO	ESPACIOS	
	cm	mm	mm	cm	kg
V701010	15 X 10	7,0	4,0	15	9,7290
V701510	15 X 10	7,0	4,0	15	10,2220
V701515	15 X 15	7,0	4,0	15	10,4787
V881510	15 X 10	8,8	5,5	15	16,8900
V881515	15 X 15	8,8	5,5	15	17,3746
V881020	10 X 20	8,8	5,5	15	17,3746
A801510*	15 X 10	8,8	4,0	15	12,6270
A101510*	15 X 10	10,0	5,5	15	20,5060
A121515*	15 X 15	12,0	6,0	20	27,9000
A122515*	25 X 15	12,0	6,0	20	29,2760

ESPECIFICACIONES MECÁNICAS (min)					
VARILLA	FLUENCIA (Mpa)	RESISTENCIA (Mpa)	ALARGAMIENTO DIÁMETRO mm	%	NTE - INEN
GRAFILADA	490	540	4,0 - 8,8	5	15 11
CORRUGADA	420	550	8,0 - 12,0	14	21 67