

ESPECIFICACIONES TÉCNICAS DE LOS PRODUCTOS ANDEC

ESTRIBOS FABRICADOS A PARTIR DE VARILLAS CORRUGADAS ANDEC NORMA: INEN-2167, INEN-102, INEN-1511

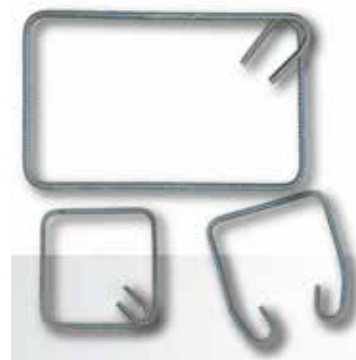
Estribos: El Estribo ANDEC es un elemento que se obtiene al doblar varillas o alambres en diversas formas, tales como: Triángulos, cuadrados, rectángulos, redondos, polígonos, etc.

Las Varillas o Alambres de acero, utilizadas para fabricar los estribos, son de sección circular, en cuya superficie existen Salientes o Resaltes, para asegurar la máxima adherencia con la pasta de cemento en estructuras de hormigón armado.

Garantía de Calidad: Los procesos y productos de acero ANDEC, cuentan con Certificación ISO-9001, el correspondiente Sello de Calidad INEN y el respectivo Certificado de Calidad de Producto. ANDEC: Única empresa Siderúrgica del Ecuador que cuenta con Laboratorio de Ensayos Acreditado por el SAE: Servicio de Acreditación Ecuatoriano, mediante Norma NTE-ISO/IEC-17025.

ESPECIFICACIONES TÉCNICAS DEL PRODUCTO:

Norma:	INEN-2167 / INEN-102 / INEN-1511	
Grado de acero:	42 (AS) Diámetros 8 a 36 mm (INEN-2167)	
Grado de acero:	42 Diámetros 8 a 12 mm (INEN-102)	
Grado de acero:	50 Diámetros <8 mm (INEN-1511)	
Fluencia mínima:	420 MPa (Según Norma respectiva)	
Fluencia máxima:	540 MPa (Según Norma respectiva)	
Resistencia mínima:	550 MPa (Según Norma respectiva)	
Relación Sísmica R/F:	Min. 1,25	
Figura:	Cuadrado, Rectángulo, Redondo.	
Alargamiento mínimo:	Diámetro 8-20 mm = 14%	
	Diámetro 22-36 mm = 12%.	
Composición Química	Carbono:	Máx. 0,30%
	Manganeso:	Máx. 1,50%
	Silicio:	Máx. 0,50%
	Fósforo:	Máx. 0,035%
	Azufre:	Máx. 0,045%



Nota: Se fabrica figurado especial según acuerdo previo con el cliente: