

LED Downlights

LED SPOT DL MV 7W P23591



Luminaria tipo bala LED con driver integrado. Montaje de incrustar en cielo raso, con clip de fijación. Proyección uniforme de la luz, reduce los costos de consumo de energía y de mantenimiento.

CARACTERÍSTICAS

Diseño moderno con fuente LED SMD y difusor recesado opalizado
Excelente comfort visual
Alto flujo luminoso en tamaño compacto

APLICACIONES

Iluminación residencial
Iluminación comercial, hoteles
Zonas comunes



Ultra Versátil

**DATOS ÓPTICOS**

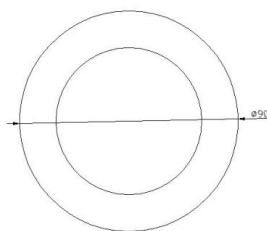
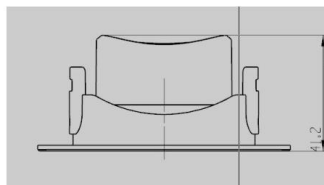
Temperatura de color	6500 K (DL)
Flujo luminoso	560 lm
Tipo de distribución	Directa simétrica
Reproducción de color (IRC)	80
Vida útil	15000 h L70
Eficacia	80 lm/W

DATOS FÍSICOS

Acabado	Blanco
Grado de protección IP	IP20
Dimensiones (DxH)	Φ90x40 mm
Diametro Corte	Φ70-75 mm
Tipo de montaje	Incrustar
Chasis	Plastico + PMMA
Temperatura de operación Ta	-20°C ~ +35°C

DATOS ELÉCTRICOS

Potencia de entrada	7 W
Tensión de operación	100-240 V 50/60 Hz
Corriente de entrada	0.058 A @ 120 V
Factor de potencia	0.5
Tipo de driver	Integrado
Atenuable	NO

DIMENSIONES**FOTOMETRÍA**